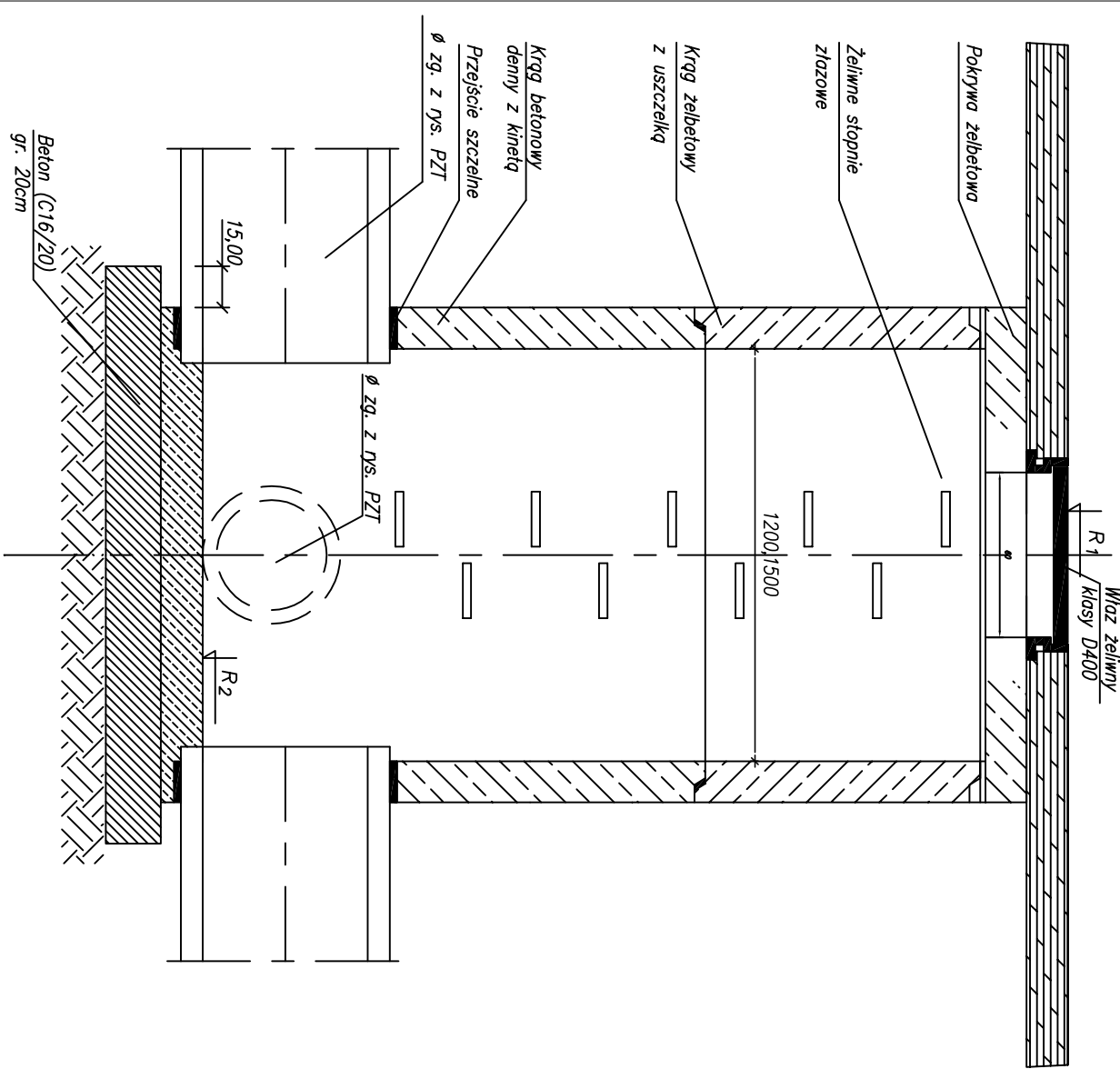


STUDZIENKA POŁĄCZENIOWA Ø1200, 1500

Oznaczenie	Ø(mm)	R1(m.n.p.m.)	R2(m.n.p.m.)
D2.1	1500	174,00	172,70
D2.2	1500	173,98	172,64
D2.3	1200	173,82	172,74
D2.4	1200	174,24	173,21



- Uwaga:
1. Studzienkę wykonać z kręgów betonowych (beton klasy min. B55) łączonych na uszczelkę gumową.
 2. Przejścia przewodów przez ścianę studzienki wykonać w sposób zapewniający szczelność połączenia.
 3. Układ i lokalizacja wlotów i wylotów przewodów ze studni wykonać zgodnie z projektem zagospodarowania terenu

MPHU MADAN PRACOWNIA PROJEKTOWA		9 8 - 3 0 0 W i e l u Ń ul. Świętej Barbary 26 tel./fax 043 / 8439341 tel.kom. 506 151165
Stadium: projekt budowlany	Branża: drogowa	
Adres inwestycji	miasto Wieluń, obręb 18, Urbanice, gm. Wieluń	
Obiekt	Rozbudowa drogi gminnej nr 117583E, ul. Rybnikiewicz w miejscowości Wieluń – zadanie 2	
Inwestor	Burmistrz Wielunia, Pl. Kazimierza Wielkiego 1, 98-300Wieluń	
Nazwa rysunku	STUDZIENKI REMIZYJNE	
FUNKCJA	Imię i nazwisko nr uprawnień, izba	podpis
Projektant Br.Drogowa	mgr inż. ADAM MORAWIAK upr. do proj. bez ogr. w spec. drogowej upr.projekt. L00/0871/P00D/08 izba L00/BD/8425/08	
Sprawdzający Br.Drogowa	mgr inż. TOMASZ STASIAK upr. do proj. bez ogr. w spec. drogowej upr.projekt. L00/0872/P00D/08 izba L00/BD/8424/08	
Skala	1:50	Data opracowania 09.2018
		Nr rysunku D4